

# SCHEMA TECNICO PRODOTTO

## Descrizione

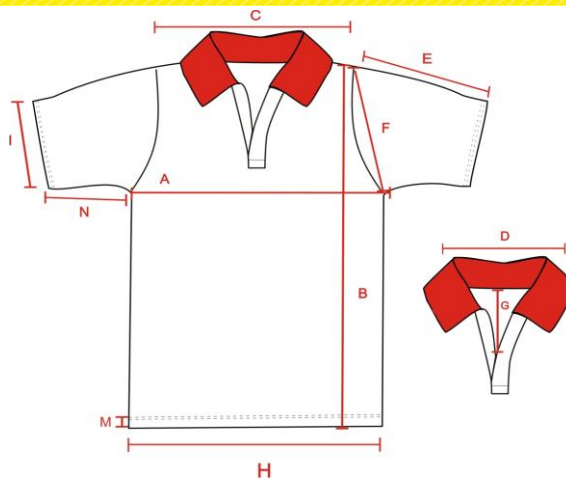
art. B 109

**Polo Uomo bicolore elasticizzata**

**Tessuto:** 94% Cotone 6% licra  
180 gr. Mq.

**Produzione:** Italia

## Taglie



	S	M	L	XL	XXL		U/MISURA
<b>A</b> TORACE	44	46	48	50	52		cm
<b>B</b> LUNGHEZZA TOTALE	63	66	69	72	75		cm
<b>C</b> LARGHEZZA SPALLE	42	44	46	48	50		cm
<b>D</b> LARGHEZZA COLLO	17,5	18	19	20	21		cm
<b>E</b> LUNG. MANICA PARTE SUPERIORE	17,5	18	19	20	21		cm
<b>F</b> GIROMANICA	20	21	22	23	24		cm
<b>G</b> SCOLLATURA	19	20	21	22	23		cm
<b>H</b> LARGHEZZA FIANCHI	44	46	48	50	52		cm
<b>I</b> LARGHEZZA MANICA	15	16	17	18	19		cm
<b>L</b> ALTEZZA COLLO	6,5	6,5	6,5	6,5	6,5		cm
<b>M</b> ORLO	2	2	2	2	2		cm
<b>N</b> LUNG. MANICA PARTE INFERIORE	8	9	9	10	11		cm

## Note

LE MISURE HANNO UNA TOLLERANZA DEL +/- 3%  
RESTRINGIMENTO MASSIMO AL LAVAGGIO 5%