

SCHEMA TECNICO PRODOTTO

Descrizione

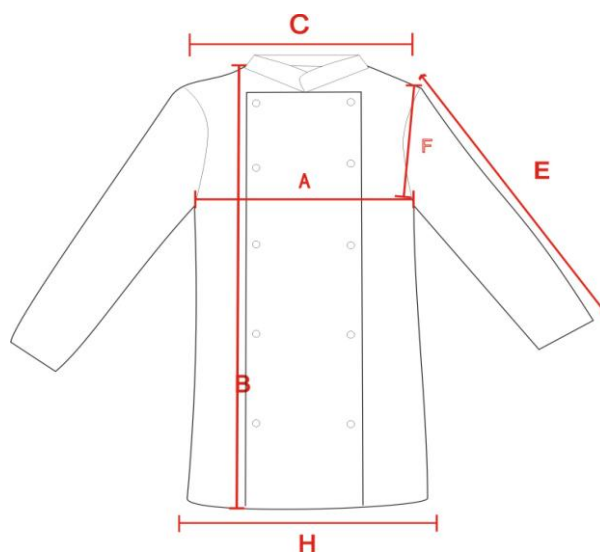
art. L 09

Giacca cuoco Uomo Mod. Classic 10
Bottoni intercambiabili

Tessuto Bianco: 100% cotone da 190gr.

Tessuto nero: 65% Poliestere 35% cotone

Produzione: Italia



Taglie

		S	M	L	XL	XXL			U/MISURA
A	TORACE	50	55	63	66	70			cm
B	LUNGHEZZA TOTALE	76	80	80	84	86			cm
C	LARGHEZZA SPALLE	40	44	48	51	52			cm
E	LUNG. MANICA PARTE SUPERIORE	58	61	61	62	65			cm
F	GIROMANICA	23	24	27	28	30			cm
H	LARGHEZZA FIANCHI	48	54	61	65	68			cm

Note

LE MISURE HANNO UNA TOLLERANZA DEL +/- 6%