

SCHEDA TECNICA PRODOTTO

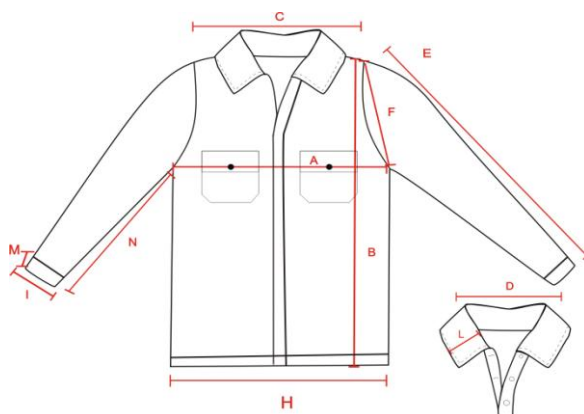
Descrizione

art. L 28

Giubbino da lavoro

Tessuto: 100% Cotone sanforizzato
270 gr. Mq.

Produzione: Italia



Taglie

	S	M	L	XL	XXL	XXXL	U/MISURA
A TORACE	54	57	61	66	69	71	cm
B LUNGHEZZA TOTALE	66	67	68	71	74	74	cm
C LARGHEZZA SPALLE	48	52	55	59	60	60	cm
D LARGHEZZA COLLO	16	17	18	19	20	20	cm
E LUNG. MANICA PARTE SUPERIORE	61	62	63	67	68	69	cm
F GIROMANICA	26	29	30	31	33	33	cm
H LARGHEZZA FIANCHI	48	50	53	59	60	64	cm
I LARGHEZZA MANICA	13	14	15	16	16	17	cm
L ALTEZZA COLLO	8	8	8	8	8	9,5	cm
M ORLO MANICA	4	4	4	4	4	4,5	cm
N LUNG. MANICA PARTE INFERIORE	46	46	46	47	49	49	cm

Note

LE MISURE HANNO UNA TOLLERANZA DEL +/- 3%
RESTRINGIMENTO MASSIMO AL LAVAGGIO 5%